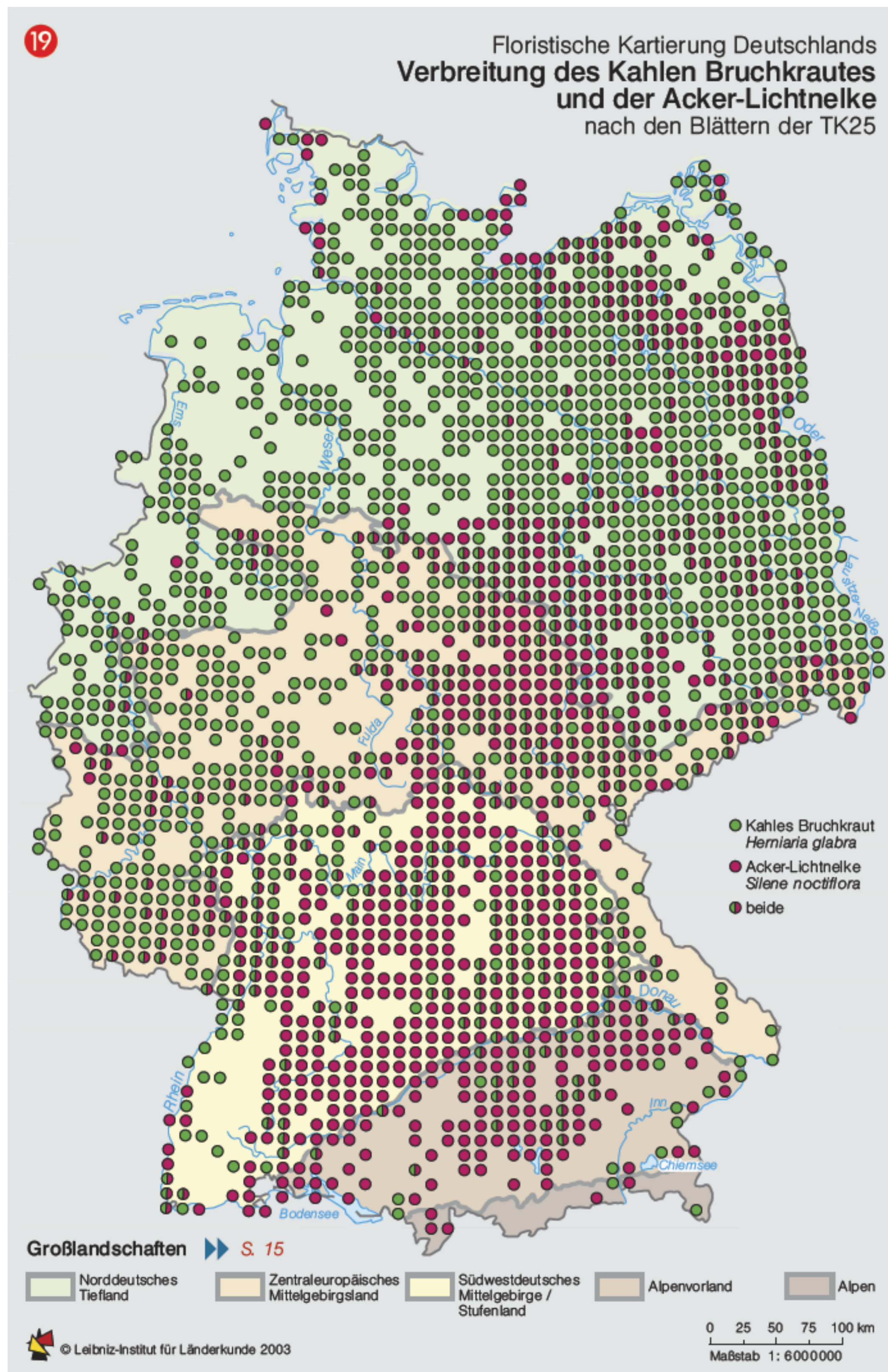


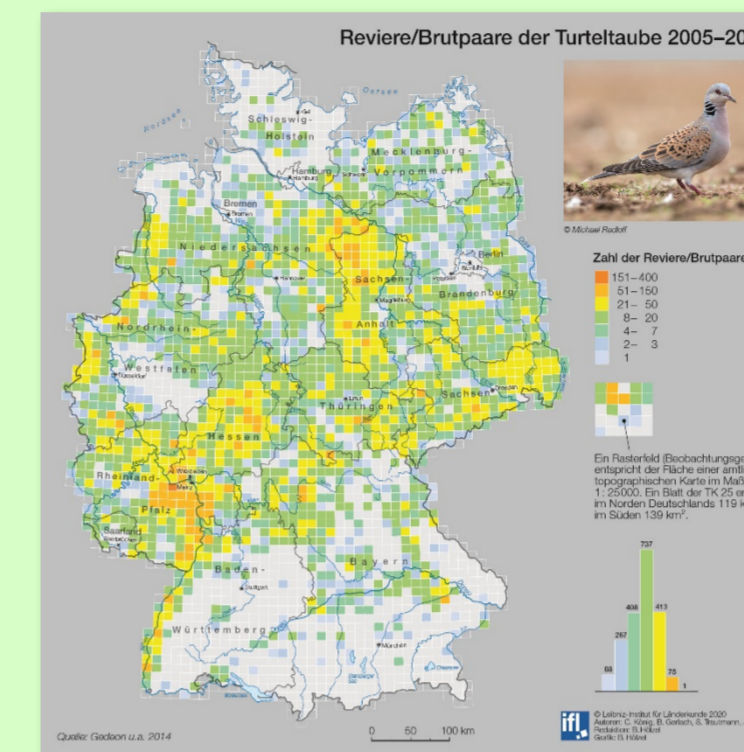
Use Case: Geovisualisierung für Biodiversitätsdaten

ENTWICKLUNG GEEIGNETER GEOVISUALISIERUNGEN FÜR VERSCHIEDENE NUTZERGRUPPEN, DIE SPEZIFISCHE EIGENSCHAFTEN UND QUALITÄTEN DER DATENSÄTZE, IHRE RÄUMLICHE BESCHAFFENHEIT UND BESTEHENDE SCHUTZINTERESSEN BERÜCKSICHTIGEN UND DIE INTERPRETATION UNTERSTÜTZEN

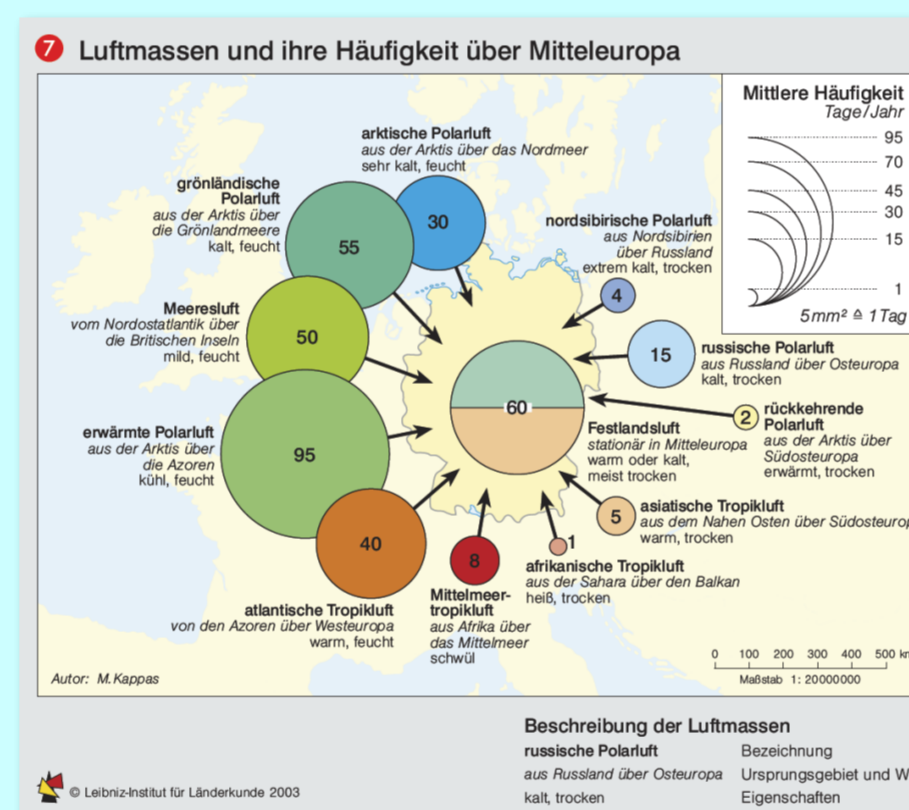


UNSER ANWENDUNGSFALL (USE-CASE)

Wir entwickeln raumbezogene Visualisierungen zur Kommunikation von Biodiversitätsdaten an verschiedene Gruppen von Nutzenden unter Berücksichtigung von Fragen der Datentransparenz, von Möglichkeiten der Dateninterpretation sowie von Vermittlungszielen (Grad der Abstraktion und Komplexitätsreduktion).

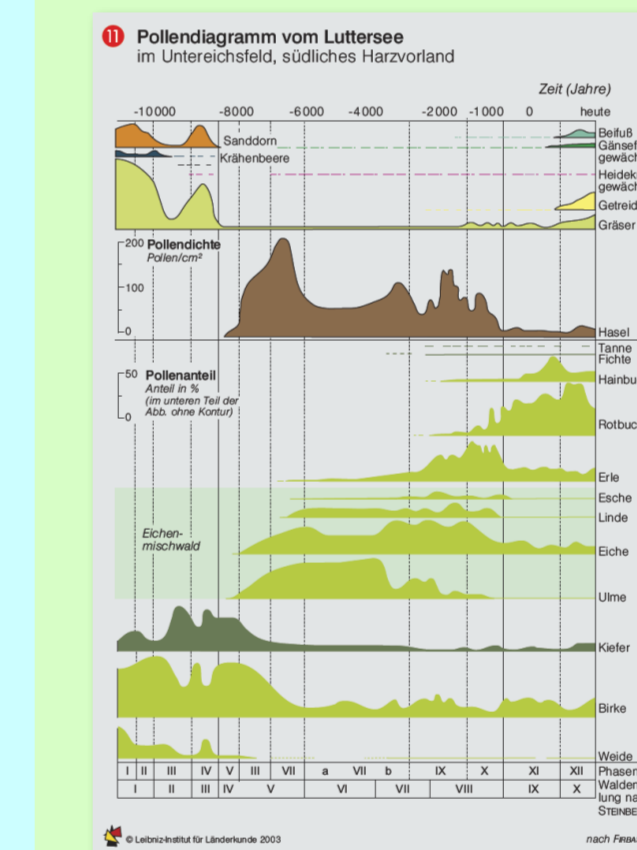


UNSERE DATEN



Wir bringen keine Daten ein, sondern **Kompetenzen** in der raumbezogenen Visualisierung von Biodiversitätsdaten und -inhalten.

UNSERE MOTIVATION

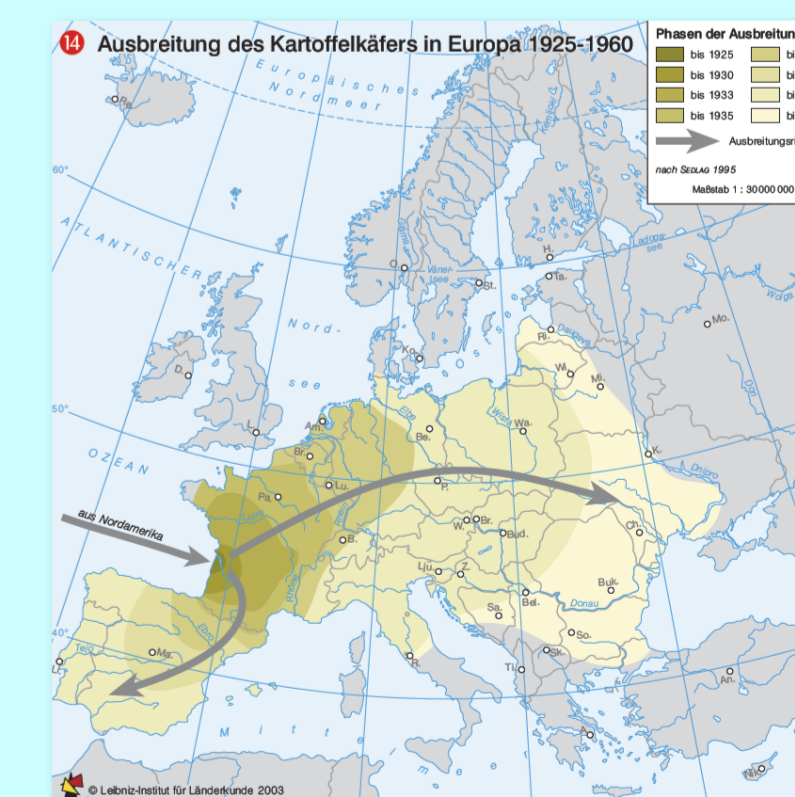


... ist Karten/raumbezogene Visualisierungen **zielgruppengerecht** zu erstellen und dafür auch neue Methoden und Verfahren zu entwickeln.

Weiterhin wollen wir Geovisualisierungen stärker als **Mittel der Forschung** etablieren, indem sie neue Forschungsfragen oder Erkenntnisse ermöglichen.

WARUM SIND WIR DABEI?

... weil unsere **methodischen Interessen** zur Geovisualisierung oft auf Biodiversitätsdaten zutreffen: Unsicherheiten und Unvollständigkeiten in den Daten und deren transparenter Vermittlung Kombination unterschiedlicher Datensätze und Inhalte



Wir sind:

Vertreten durch:



JANA MOSER

LEIBNIZ-INSTITUT FÜR LÄNDERKUNDE (IFL), LEIPZIG

J_MOSER@LEIBNIZ-IFL.DE

Quellen:

- Karte „Turteltaube“: Christopher König, Bettina Gerlach, Sven Trautmann u. Johannes Wahl (2020): Die Turteltaube in Deutschland: starke Bestands- und Verbreitungsrückgänge beim Vogel des Jahres 2020. In: Nationalatlas aktuell 14 (05.2020) 3 (07.05.2020). Leipzig: Leibniz-Institut für Länderkunde (IfL). URL: http://aktuell.nationalatlas.de/Turteltaube-3_04-2020-0.html/;
- alle anderen Abbildungen: Kappas, Martin; Menz, Gunter; Richter, Michael; Treter, Uwe (2003): Klima, Pflanzen- und Tierwelt – eine Einführung. In: Martin Kappas, Gunter Menz, Michael Richter und Uwe Treter (Hg.): Nationalatlas Bundesrepublik Deutschland. Klima, Pflanzen und Tierwelt. 12 Bände. Heidelberg, Berlin: Spektrum Akad. Verl. (Nationalatlas Bundesrepublik Deutschland, 3), S. 12–27.